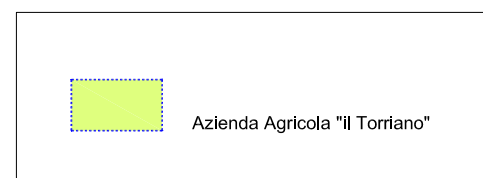




ESTRATTO CARTOGRAFICO C.T.R.
ESTRATTO DI REGOLAMENTO URBANISTICO

POLI AZIENDALI

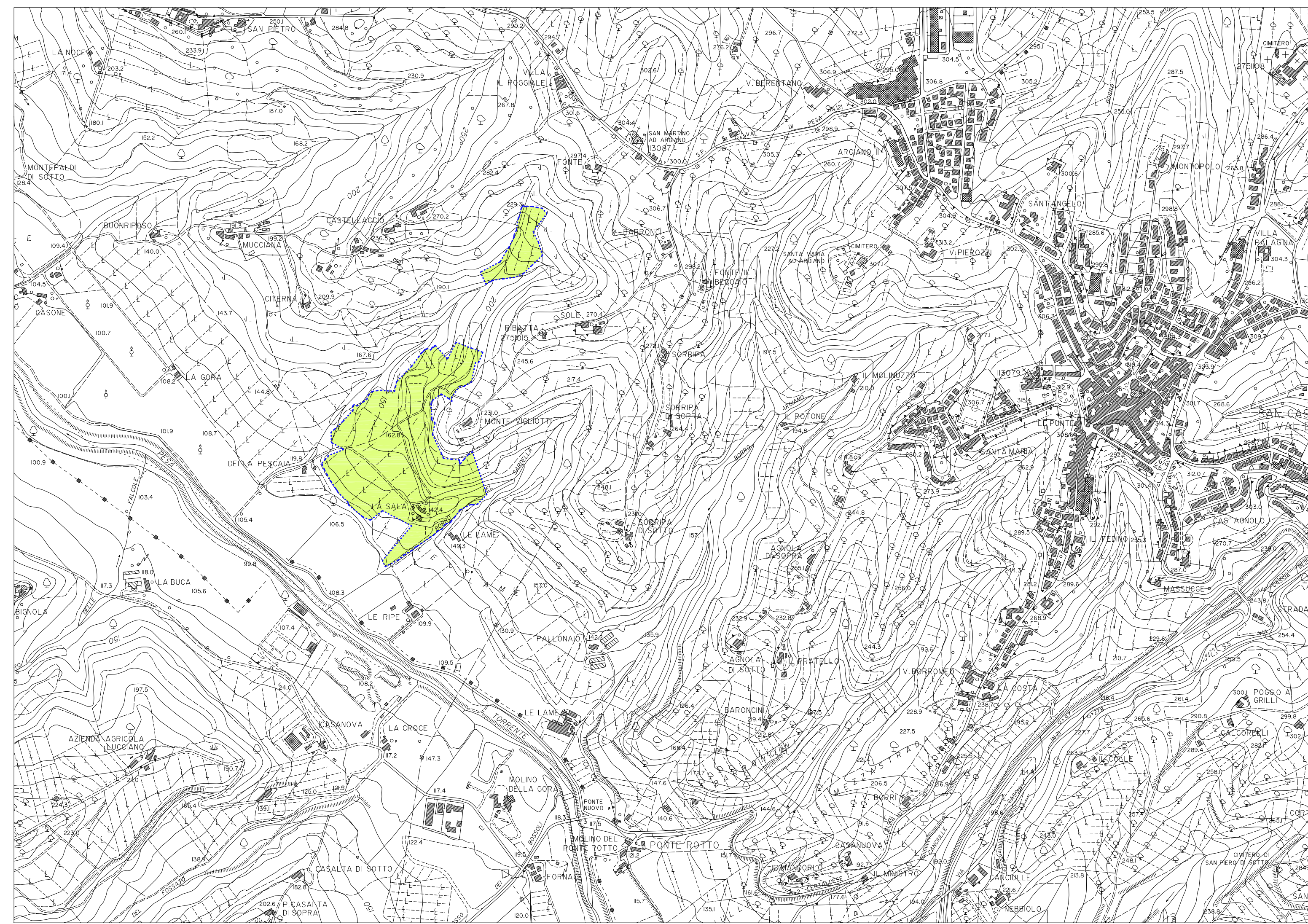
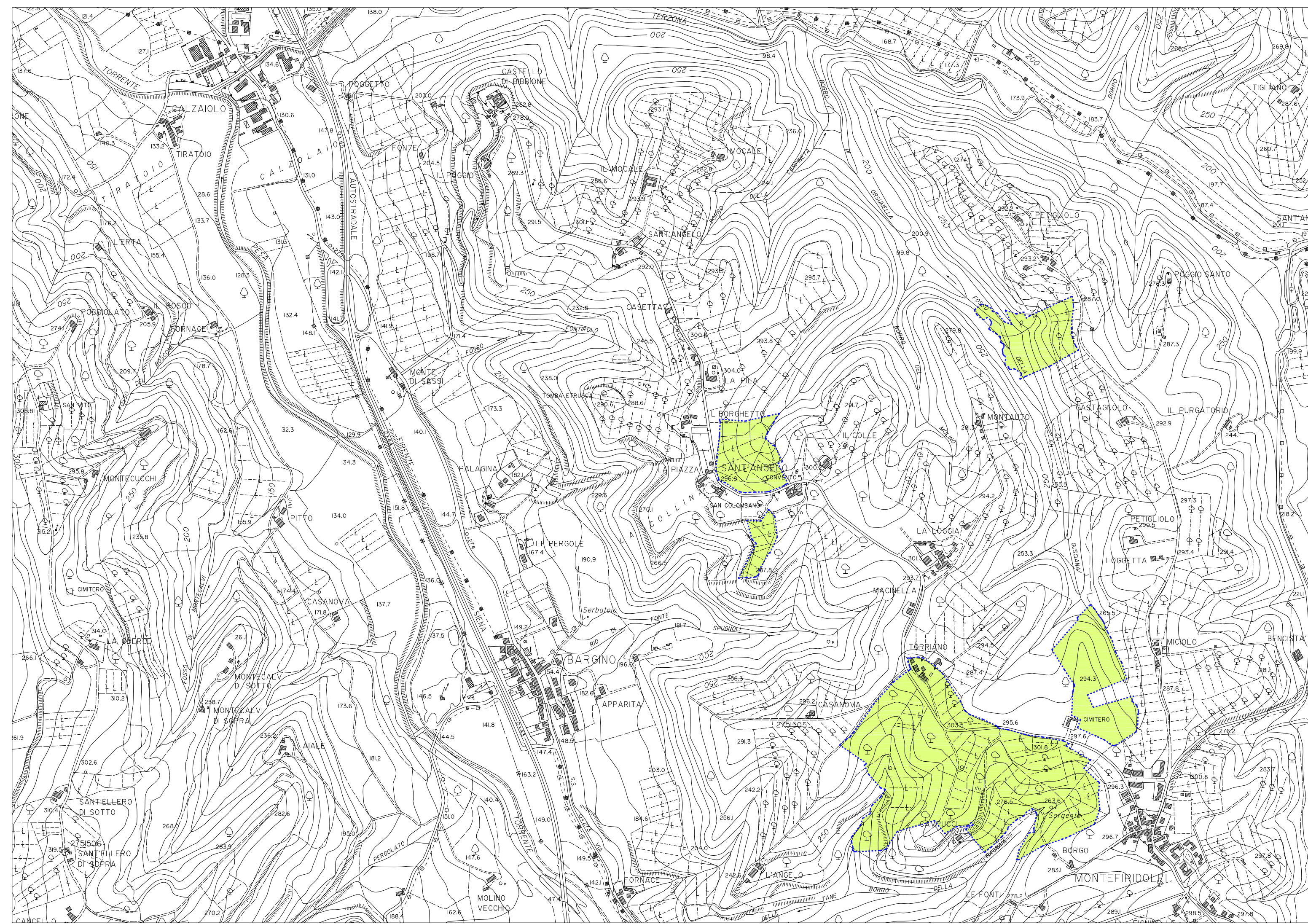


scala: varie data: ottobre 2015 aggiornamento: 01 PROGETTO

la Proprietà
Azienda Agricola "Il Torriano"
di Francesco Rossi e Pierluigi
società agricola in nome collettivo
50026 San Casciano V. di Pesa - Via di Collina, 8

il Tecnico
Arch. Federico Franchi
50135 Firenze - Via del Mille, 103
tel. 055 4299111
mail: federico.franchi@uniroma1.it

TAV.
01



Edifici classificati nel territorio aperto

- Art. 90 - Edifici sparsi
 - Annessi Agricoli
 - Case e Coloniche
- Art. 90 - Complessi edili
- Art. 90 - Aggregati rurali
- Art. 90 - Nuclei Rurali

Aree a prevalente funzione agricola

- Art. 62 - E1 - Ambiti ove prevalgono i valori paesaggistici e ambientali
- Art. 63 - E2 - Ambiti ove prevale l'utilizzo agricolo consolidato connotato specificatamente o meno da valore paesaggistico specifico
- Art. 64 - E3 - Ambiti che risentono degli effetti e delle pressioni dell'urbanizzazione
- Art. 111 - Ambito fluviale del fiume Pesa
 - Fascia di rispetto Fluviale
 - Fascia di rispetto di Fondovalle
 - Fascia di rispetto Pedecollinare
- Linee e simboli:
 - Coeffine Comunale
 - Perimetro dei Centri abitati
 - Art. 106 - Viabilità
 - Fiumi
 - Fasce di Rispetto Cimiteriali
 - Art. 43 - Ambiti di Trasformazione Produttiva
 - Art. 110 - Ambiti di Trasformazione Paesaggistica
 - Aree Estrattive

